



## Specifikationer

Km 37.920	Rækkevidde 334 km	1. registrering April 2022
Modelår 2022	Nypris DKK 284.990,-	HK / Nm 136 HK / 260 Nm
Type Halvkombi	0-100 km/t 8,1 sek	Tophastighed 150 km/t
Drivmiddel El	Trækhjul Forhjul	Tank
Grøn ejerafgift	Geartype Automatgear	Gear

## Opel Corsa-e

GS-Line

**Solgt**

## Beskrivelse af Opel Corsa-e

□ Opel Corsa-e 50 GS-Line 5d

□ Første registrering: 4/2022

□ Kørt: 37.920 KM

□ Farve: Sortmetallic

□ Indtræk: Dellæder/stof gråt

□ Rækkevidde: 351 KM WLTP

Udstyr:

Bakkamera

Blindspot sensor

17" Alufælg m. Sommerdæk

Nøglefri betjening

Fartpilot

Lane assist

Ratvarme

P-sensor for og bag

Sædevarme foran

CarPlay

Dellæder

Digitalt cockpit

Klimaanlæg

Og meget, meget mere...

□ Attraktiv finansiering med og uden udbetaling - Kontakt salgsafdelingen

Populære tilvalg:

Vinterhjul komplet: Kr. 9.995,-

Undervognsbehandling: Kr. 4.995,-

2 års FRAGUS garanti FRA kun: Kr. 5.995,-

Ladekabel: Kr. 1.495,-

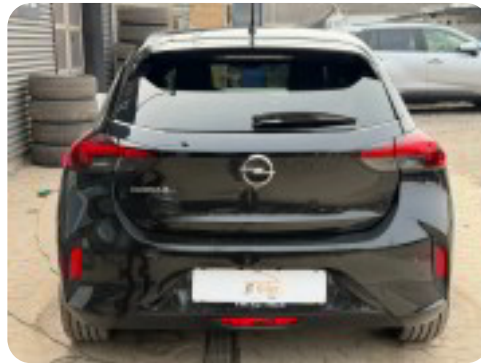
Træk: Kr. 12.995,-

□ Kontakt os for yderligere information eller for at booke en prøve kørsel.

□ Der tages forbehold for tastefejl.

Bilen er importeret og der kan derfor være udstyrs mæssige forskelle fra danske biler

## Billeder (17)



Se flere billeder på: [auto-sorensen.dk/biler/opel-corsa-e-gs-line-choal8jbknm](https://auto-sorensen.dk/biler/opel-corsa-e-gs-line-choal8jbknm)

## Udstyrsliste (46)

### A

ABS bremsler Aircondition Alarm Alufælge Android Auto Antispin Apple CarPlay  
Auto nedblændelig bakspejl Automatgear Automatisk lys Automatisk nødbremse

### B

Bakkamera

### C

Centrallås

### D

DAB radio DAB+ radio Delvis lædersæder Digitalt cockpit Dæktryksystem

### E

El-ruder El-ruder x4 El-spejle El-spejle med varme Elektrisk parkeringsbremse

### F

Fartpilot Fjernbetjent centrallås Fuld LED forlygter Fuldautomatisk klimaanlæg

### H

Højdejusterbare forsæder

### I

Isofix

### K

Kabinevarmer Kørecomputer

### L

LED kørellys Læderrat

### M

Musikstreaming via bluetooth

### N

Navigation

### P

Parkeringsensor bagved Parkeringsensor foran

### S

Skiltegenkendelse Splitbagsæder Stofsæder Sædevarme

### T

Tonede ruder   Træthedsregistrering

U

USB tilslutning

V

Varme i rattet   Vejbaneassistent

**Bemærk:** Der tages forbehold for eventuelle indtastnings- og beregningsfejl.