



Specifikationer

Km
110.000

Km/l
26,8

1. registrering
Maj 2019

Modelår
2019

Nypris
DKK 318.593,-

HK / Nm
115 HK / 250 Nm

Type
St.car

0-100 km/t
10,7 sek

Tophastighed
200 km/t

Drivmiddel
Diesel

Trækjul
Forhjul

Tank
50 l

Grøn ejeravgift
DKK 3.220,- / årligt

Gear
Automatgear

Gear
7 gear

VW Golf VII

TDi 115 IQ Drive Variant DSG

Solgt

Beskrivelse af VW Golf VII

□ VW Golf VII 1,6 TDi 115 IQ Drive Variant DSG 5d

 Første registrering: 5/2019

□ Kørt: 110.000 KM

□ Farve: Sølv metal

□ Indtræk: Stof mørkt

i Udstyr:

Aftageligt anhængertræk

16" Alufælge m. sommerdæk

Adaptiv fartpilot

CarPlay

Lane Assist

Blind Spot sensor

Automatisk nedblændeligt bakspejl

Automatisk lystænding

Kørecomputer

2-zonet klimaanlæg

P-sensor for og bag

Multifunktionsrat

EI-ruder

Tonede ruder

Start/stop

Højdejusterbare forsæder

LED Kørelys

Og meget meget mere....

□ Attraktiv finansiering med og uden udbetaling - Kontakt salgsafdelingen

□ Populære tilvalg:

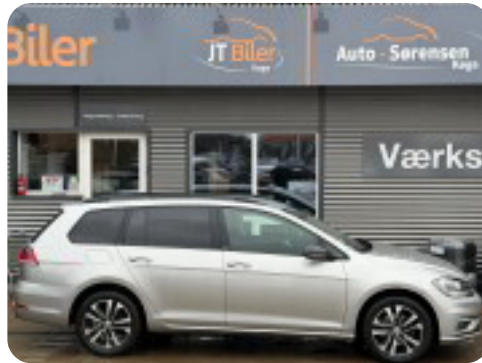
Undervognsbehandling: Kr. 4.495,-

Vinterhjul: Kr. 9.995,-

Undervognsbehandling: Kr. 4.995,-

□ Der tages forbehold for tastefejl

Billeder (22)



Se flere billeder på: auto-sorensen.dk/biler/vw-golf-vii-tdi-115-iqdrive-variant-dsg-vvqpjhgnpor

Udstyrsliste (47)

A

ABS bremsler Adaptiv fartpilot Aftagelig anhængertræk Aircondition Alufælge
Android Auto Anhængertræk Antispin Apple CarPlay Auto nedblændelig bakspejl
Automatgear Automatisk fjernlys Automatisk lys Automatisk nødbremse
Automatisk parkeringssystem

C

Centrallås

D

DAB radio DAB+ radio Dual zone klimaanlæg Dæktryksystem

E

El-klapbare sidespejle El-klapbare sidespejle med varme El-ruder El-ruder x4 El-spejle
El-spejle med varme Elektrisk parkeringsbremse

F

Fartpilot Fjernbetjent centrallås Fuldautomatisk klimaanlæg

H

Højdejusterbare forsæder Højdejusterbart førersæde

I

Isofix

K

Kørecomputer

L

LED kørelys Læderrat

M

Musikstreaming via bluetooth

P

Parkeringssensor bagved Parkeringssensor foran

S

Splitbagsæder Stofsæder Sædevarme

T

Tagræling Tonede ruder Træthedsregistrering

U

USB tilslutning

V

Vejbaneassistent

Bemærk: Der tages forbehold for eventuelle indtastnings- og beregningsfejl.