



Specifikationer

Km
4.300

Rækkevidde
400 km

1. registrering
Februar 2025

Modelår
2025

Nypris
DKK 200.511,-

HK / Nm
156 HK / 270 Nm

Type
Halvkombi

0-100 km/t
8,2 sek

Tophastighed
150 km/t

Drivmiddel
El

Trækjul
Forhjul

Tank

Grøn ejeravgift
DKK 920,- / årligt

Geartype
Automatgear

Gear

Peugeot e-208

GT

Solgt

Beskrivelse af Peugeot e-208

□ Peugeot e-208 50 GT 5d

□ Første registrering: 2/2025

□ Kørt: 4.300 KM

□ Farve: Gul

□ Indtræk: Dellæder sort

□ Rækkevidde på el: 400 KM WLTP

Udstyr:

GT-Line

Glastag

Elektrisk førersæde m. massage

Bakkamera

Blind Spot Sensor

Lane Assist

Navigation

CarPlay

Fartpilot

Lyssensor

Regnsensor

Sædevarme

17" Alufælg m. sommerdæk

Nøglefri adgang

Nøglefri start

Multifunktionsrat

Bluetooth

P-sensor for & bag

El-klap sidespejle m. varme

FULL LED forlygter

Tonede ruder

Og meget meget mere...

□ Attraktiv finansiering med og uden udbetaling

- Kontakt salgsafdelingen

Populære tilvalg:

Vinterhjul komplet: Kr. 9.995,-

2 års FRAGUS garanti FRA kun: Kr. 5.995,-

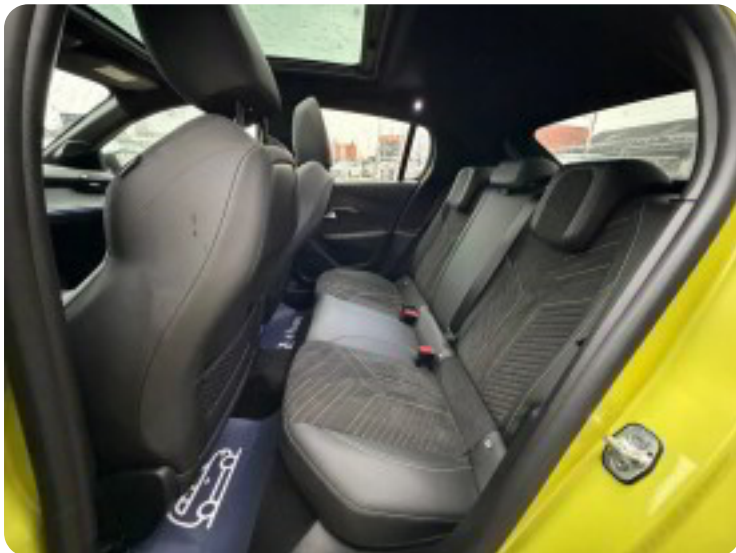
Undervognsbehandling: Kr. 4.995,-

Ladekabel: Kr. 1.495,-

□ Kontakt os for yderligere information eller for at booke en prøvekørsel.

□ Der tages forbehold for tastefejl. Bilen er importeret og der kan derfor være udstyrmæssige forskelle fra danske biler

Billeder (23)



Se flere billeder på: auto-sorensen.dk/biler/peugeot-e-208-gt-wq0hepjl2pq

Udstyrsliste (49)

A

ABS bremsesystem Adaptiv fartpilot Aircondition Alufælge Android Auto Antispin
Apple CarPlay Auto nedblændelig bakspejl Auto. start/stop Automatgear Automatisk lys
Automatisk nødbremse

B

Bakkamera Blind vinkel detektion

C

Centrallås

D

DAB radio DAB+ radio Delvis lædersæder Digitalt cockpit Dæktryksystem

E

El-indstillelige forsæder El-klapbare sidespejle El-ruder El-ruder x4 El-spejle
El-spejle med varme Elektrisk parkeringsbremse

F

Fartpilot Fjernbetjent centrallås Fuld LED forlygter Fuldautomatisk klimaanlæg

G

Glastag

H

Højdejusterbare forsæder Højdejusterbart førersæde

I

Isofix

K

Kabinevarmer Kørecomputer

L

LED kørellys Læderrat

M

Musikstreaming via bluetooth

P

Parkeringsensor bagved Parkeringsensor foran

S

Skiltegenkendelse Splitbagsæder Sædevarme

T

Tonede ruder Træthedsregistrering

U

USB tilslutning

V

Vejbaneassistent

Bemærk: Der tages forbehold for eventuelle indtastnings- og beregningsfejl.