



Specifikationer

Km
89.500

Rækkevidde
453 km

1. registrering
Januar 2022

Modelår
2022

Nypris
DKK 616.474,-

HK / Nm
286 HK / 400 Nm

Type
SUV

0-100 km/t
6,8 sek

Tophastighed
180 km/t

Drivmiddel
El

Trækjul
Bagjul

Tank

Grøn ejerafgift

Geartype
Automatgear

Gear

BMW iX3

Charged Plus M-Sport

Solgt

Beskrivelse af BMW iX3

□ BMW iX3 Charged Plus M-Sport 5d

🕒 Første registrering: 1/2022

□ Kørt: 89.500 KM

□ Farve: Carbon Schwartz Metallic

□ Indtræk: Sort læder

□ Rækkevidde: 453 KM WLTP

Udstyr:

Laser LED Forlygter

Svingbart træk

Panorama Glastag

Adaptiv Fartpilot

Lane Assist

Blind Spot Sensor

Navigation

Harman/Kardon Soundssystem

EI-Bagklap

360 Graders kamera

Nøglefri betjening

Varmepumpe

Head Up Display

Adaptive LED forlygter

20" Alufælge

Varme i rat og sæder

EI-sæder m. memory

Adaptiv Undervogn

App-Connect

Digitalt Cockpit

EI-spejle m. varme

Dynamic Light Assist

Og meget meget mere...

□ Attraktiv finansiering med og uden udbetaling - Kontakt salgsafdelingen

Populære tilvalg:

Vinterhjul komplet: Kr. 15.995,-

2 års FRAGUS garanti FRA kun: Kr. 5.995,-

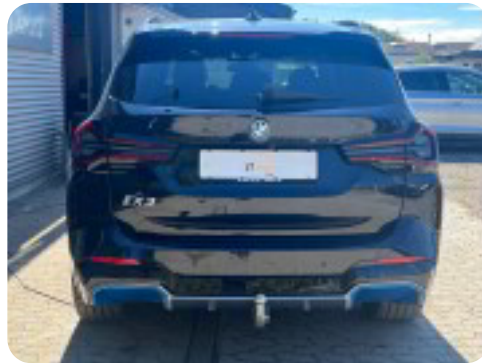
Undervognsbehandling: Kr. 4.995,-

Ladekabel: Kr. 1.495,-

□ Der tages forbehold for tastefejl

Bilen er importeret, så der kan være udstyrs-mæssige forskelle fra danske biler

Billeder (24)



Se flere billeder på: auto-sorensen.dk/biler/bmw-ix3-charged-plus-m-sport-7ggr770rkjh

Udstyrsliste (70)

A

ABS bremsler Adaptiv affjedring Adaptiv fartpilot Aircondition Alarm Alufælge
Android Auto Anhængertræk Antispin Apple CarPlay Auto nedblændelig bakspejl
Auto. start/stop Automatgear Automatisk fjernlys Automatisk lys Automatisk nødbremse
Automatisk parkeringssystem

B

Bakkamera Blind vinkel detektion Buet lys

C

Centrallås

D

DAB radio DAB+ radio Digitalt cockpit Dual zone klimaanlæg Dæktryksystem

E

EI-indstillelige forsæder EI-klapbare sidespejle EI-klapbare sidespejle med varme EI-ruder
EI-ruder x4 EI-soltag EI-spejle EI-spejle med varme Elektrisk bagagerum
Elektrisk parkeringsbremse Elektrisk svingbart anhængertræk Elektriske komfortsæder

F

Fartpilot Fjernbetjent centrallås Fuld LED forlygter Fulldautomatisk klimaanlæg

G

Glastag

H

Head-Up Display Højdejusterbare forsæder Højdejusterbart førersæde

I

Isofix

K

Kabinevarmer Kamera 360 grader Kørecomputer

L

LED kørellys Læderrat Lædersæder

M

Musikstreaming via bluetooth

N

Navigation

P

Parkeringsensor bagved Parkeringsensor foran

S

Skiltegenkendelse Soltag Splitbagsæder Sportssæder Svingbart anhængertræk
Sædevarme

T

Tagræling Tonedede ruder Træthedsregistrering Trådløs mobilopladning Tågelygter

V

Varme i rattet Vejbaneassistent

Bemærk: Der tages forbehold for eventuelle indtastnings- og beregningsfejl.