



Specifikationer

Km
44.200

Rækkevidde
351 km

1. registrering
November 2020

Modelår
2020

Nypris
DKK 265.811,-

HK / Nm
136 HK / 260 Nm

Type
Halvkombi

0-100 km/t
8,1 sek

Tophastighed
150 km/t

Drivmiddel
El

Trækhjul
Forhjul

Tank

Grøn ejeravgift
DKK 840,- / årligt

Geartype
Automatgear

Gear

Peugeot e-208

GT Sky

Solgt

Beskrivelse af Peugeot e-208

Peugeot e-208 50 GT Sky

- Første registrering: 11/2020
- Kørt: 44.200 KM
- Farve: Sortmetal
- Indtræk: Læder/alcantara sort
- Rækkevidde: 351 KM WLTP

□ Udstyr:

Panorama Glastag
Induktiv opladning
Adaptiv Fartpilot
Bakkamera
Digitalt Cockpit
Apple Carplay
Parkeringsensor for og bag
Navigation
App-Connect
Keyless start
FULL LED Forlygter
Klimaanlæg
Lane Assist
17" Alufælg på sommerdæk
Og meget, meget mere...

□ Attraktiv finansiering med og uden udbetaling - Kontakt salgsafdelingen

Populære tilvalg:

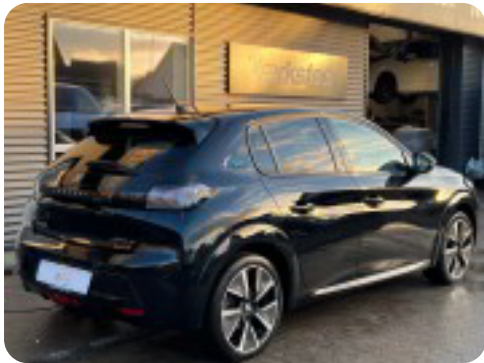
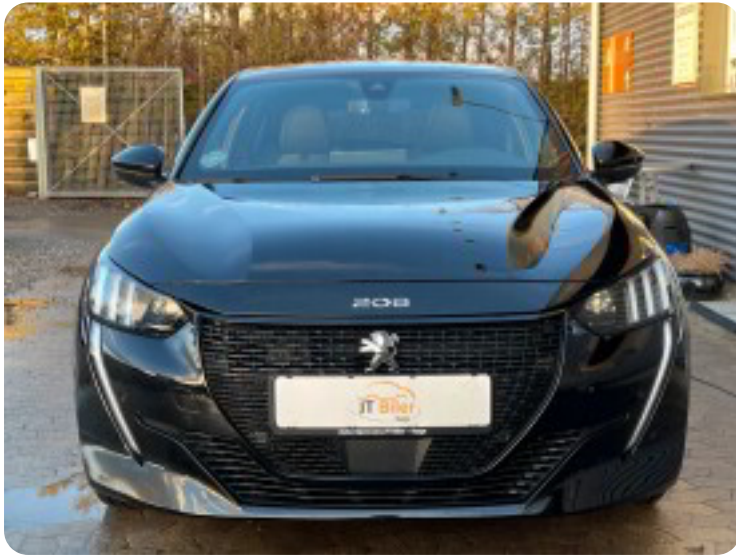
Vinterhjul komplet: Kr. 6.495,-
2 års FRAGUS garanti FRA kun: Kr. 5.995,-
Undervognsbehandling: Kr. 4.495,-

□ Kontakt os for yderligere information eller for at booke en prøve kørsel.

□ Der tages forbehold for tastefejl.

□ Bilen er importeret og der kan derfor være udstyrs mæssige forskelle fra danske biler.

Billeder (19)



Se flere billeder på: auto-sorensen.dk/biler/peugeot-e-208-gt-sky-vrkksspgpw5

Udstyrsliste (51)

A

ABS bremsler Adaptiv fartpilot Aircondition Alarm Alufælge Android Auto Antispin
Apple CarPlay Auto nedblændelig bakspejl Auto. start/stop Automatgear Automatisk lys
Automatisk nødbremse

B

Bakkamera

C

Centrallås

D

DAB radio DAB+ radio Delvis lædersæder Digitalt cockpit Dual zone klimaanlæg
Dæktryksystem

E

El-ruder El-ruder x4 El-soltag El-spejle El-spejle med varme Elektrisk parkeringsbremse

F

Fartpilot Fjernbetjent centrallås Fuld LED forlygter Fuldautomatisk klimaanlæg

G

Glastag

H

Højdejusterbart førersæde

I

Imiteret læder Isofix

K

Kabinevarmer Kørecomputer

L

LED kørellys Læderrat

M

Musikstreaming via bluetooth

N

Navigation

P

Parkeringsensor bagved Parkeringsensor foran

S

Soltag Splitbagsæder Stofsæder Sædevarme

T

Tonede ruder Trådløs mobilopladning

U

USB tilslutning

V

Vejbaneassistent

Bemærk: Der tages forbehold for eventuelle indtastnings- og beregningsfejl.