



## Specifikationer

Km  
78.800

Km/l  
21,6

1. registrering  
Juli 2019

Modelår  
2019

Nypris  
DKK 461.943,-

HK / Nm  
190 HK / 400 Nm

Type  
St.car

0-100 km/t  
7,4 sek

Tophastighed  
226 km/t

Drivmiddel  
Diesel

Trækjul  
Baghjul

Tank  
57 l

Grøn ejeravgift  
DKK 4.420,- / årligt

Gear  
Automatgear

Gear  
8 gear

## BMW 320d

Touring M-Sport aut.

**Solgt**

## Beskrivelse af BMW 320d

□ BMW 320d 2,0 Touring M-Sport aut. 5d

□ Første registrering: 8/2019

□ Kørt: 78.800 KM

□ Farve: Mineral Grau Metallic

□ Indtræk: Sort stof

Udstyr:

FULL LED Forlygter

EI-bagklap

Aftageligt træk

P-sensor bag

Fartpilot

18" M-Sport alufælge m. sommerdæk

M-Sport stofssæder

Nøglefri start

Multifunktionsrat

Regnsensor

2-zonet klimaanlæg

Sædevarme

Og meget meget mere...

□ Attraktiv finansiering med og uden udbetaling - Kontakt salgsafdelingen

Populære tilvalg:

Vinterhjul komplet: Kr. 7.995,-

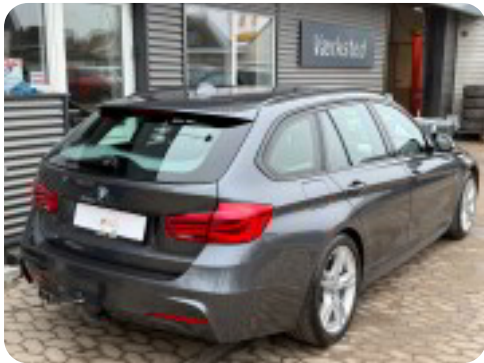
2 års FRAGUS garanti FRA kun: Kr. 5.995,-

Undervognsbehandling: Kr. 5.995,-

□ Kontakt os for yderligere information eller for at booke en prøvekørsel.

□ Der tages forbehold for tastefejl.

## Billeder (24)



Se flere billeder på: [auto-sorensen.dk/biler/bmw-320d-touring-m-sport-aut-iqy0gknkrgrg](https://auto-sorensen.dk/biler/bmw-320d-touring-m-sport-aut-iqy0gknkrgrg)

## Udstyrsliste (42)

### A

ABS bremses Aftagelig anhængertræk Aircondition Alufælge Anhængertræk Antispin  
Armlæn Auto nedblændelig bakspejl Auto. start/stop Automatgear Automatisk lys  
Automatisk nødbremse

### B

Bluetooth

### C

Centrallås

### D

DAB radio DAB+ radio Dual zone klimaanlæg Dæktryksystem

### E

El-ruder El-ruder x4 El-spejle El-spejle med varme Elektrisk bagagerum

### F

Fartpilot Fjernbetjent centrallås Fuld LED forlygter Fuldautomatisk klimaanlæg

### H

Højdejusterbare forsæder Højdejusterbart førersæde

### I

Infocenter Isofix

### K

Kørecomputer

### L

LED kørelys Læderrat

### M

Musikstreaming via bluetooth

### P

Parkeringsensor bagved

### S

Servostyring Splitbagsæder Startspærre Stofsæder Sædevarme

### U

USB tilslutning

**Bemærk:** Der tages forbehold for eventuelle indtastnings- og beregningsfejl.