



Specifikationer

Km
143.000

Km/l
20,8

1. registrering
Februar 2017

Modelår
2017

Nypris
DKK 200.625,-

HK / Nm
110 HK / 175 Nm

Type
Halvkombi

0-100 km/t
9,3 sek

Tophastighed
196 km/t

Drivmiddel
Benzin

Trækjul
Forhjul

Tank
45 l

Grøn ejeravgift
DKK 780,- / årligt

Gear
Manuelt gear

Gear
6 gear

VW Polo

TSi 110 Highline BMT

Solgt

Beskrivelse af VW Polo

VW Polo 1,2 TSi 110 Highline BMT

□ Første registrering: 2/2017

□ Kørt: 143.000 KM

□ Farve: Sortmetal

□ Indtræk: Sort stof

□ Udstyr:

DK-Pakke

P-Sensor for og bag

Soltag

Fartpilot

Bluetooth

Klimaanlæg

15" Alufælge

Tonede ruder

Og meget, meget mere...

□ Attraktiv finansiering med og uden udbetaling - Kontakt salgsafdelingen

Populære tilvalg:

Vinterhjul komplet: Kr. 5.995,-

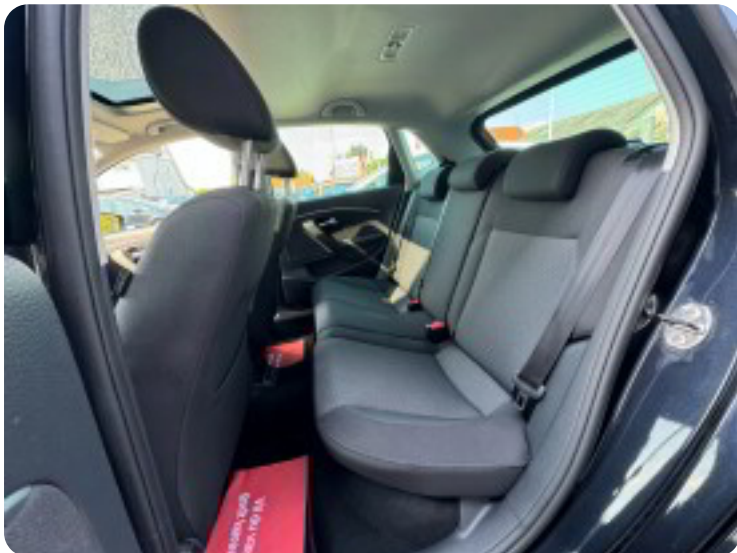
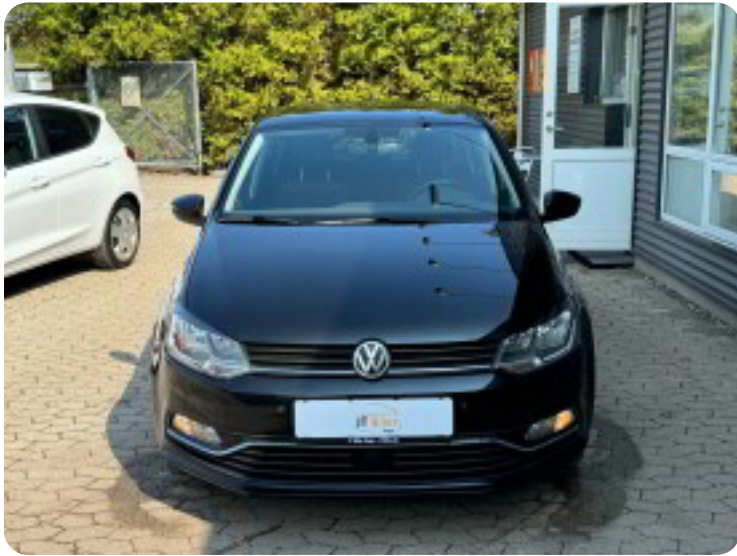
2 års FRAGUS garanti FRA kun: Kr. 5.995,-

Undervognsbehandling: Kr. 4.490,-

□ Kontakt os for yderligere information eller for at booke en prøvekørsel.

□ Der tages forbehold for tastefejl.

Billeder (18)



Se flere billeder på: auto-sorensen.dk/biler/vw-polo-tsi-110-highline-bmt-b5wrwe42fab

Udstyrsliste (43)

A

ABS bremsler Aircondition Alufælge Antispin Armlæn Auto nedblændelig bakspejl
Auto. start/stop Automatisk lys AUX tilslutning

B

Bluetooth

C

Centrallås

D

DAB radio DAB+ radio Dæktryksystem

E

El-ruder El-ruder x4 El-soltag El-spejle El-spejle med varme Elektrisk parkeringsbremse

F

Fartpilot Fjernbetjent centrallås Fuldautomatisk klimaanlæg

G

Glastag

H

Højdejusterbare forsæder Højdejusterbart førersæde

I

Infocenter Isofix

K

Kørecomputer

L

Læderrat

M

Musikstreaming via bluetooth

P

Parkeringsensor bagved Parkeringsensor foran

S

Service OK Servostyring Soltag Splitbagsæder Startspærre Stofsæder Sædevarme

T

Tonede ruder Træthedsregistrering

U

USB tilslutning

Bemærk: Der tages forbehold for eventuelle indtastnings- og beregningsfejl.