



## Specifikationer

Km  
74.000

Km/l  
20,0

1. registrering  
December 2018

Modelår  
2019

Nypris

HK / Nm  
150 HK / 250 Nm

Type  
St.car

0-100 km/t  
8,6 sek

Tophastighed  
213 km/t

Drivmiddel  
Benzin

Trækjul  
Forhjul

Tank  
66 l

Grøn ejerafgift  
DKK 1.360,- / årligt

Geartype  
Automatgear

Gear  
7 gear

## VW Passat

TSi 150 Highline Premium Variant  
DSG

**Solgt**

## Beskrivelse af VW Passat

□ VW Passat 1,5 TSi 150 Highline Premium Variant DSG 5d

- Første registrering: 12/2018
- Kørt: 74.000 KM
- Farve: Mangan Grå Metallic
- Indtræk: Dellæder sort

Udstyr:

- DK-LED Pakke
- LED High Forlygter
- LED High Baglygter "Kirschrot"
- Adaptiv Fartpilot
- Navigation
- Lane Assist
- Nøglefri betjening og el-bagklap
- Sort taghimmel
- Bakkamera samt p-sensor for og bag
- Digitalt Cockpit
- Førersæde med massage
- 17" London alufælge med vinterdæk
- Og meget meget mere...

□ Attraktiv finansiering med og uden udbetaling - Kontakt salgsafdelingen

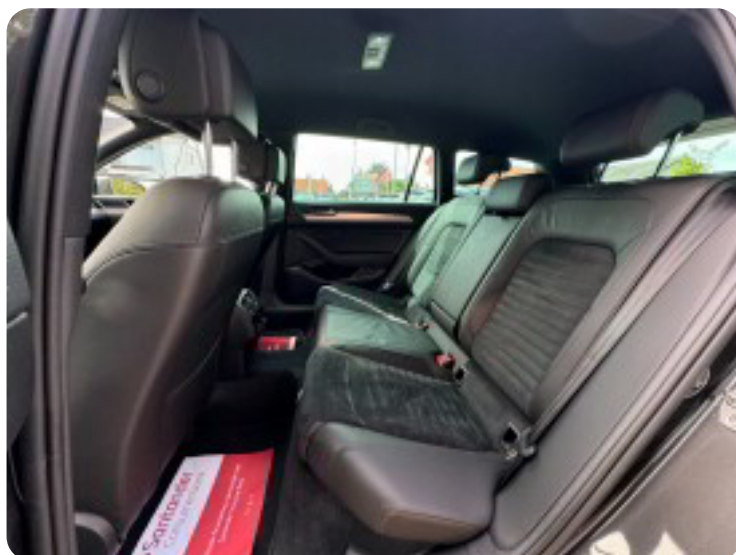
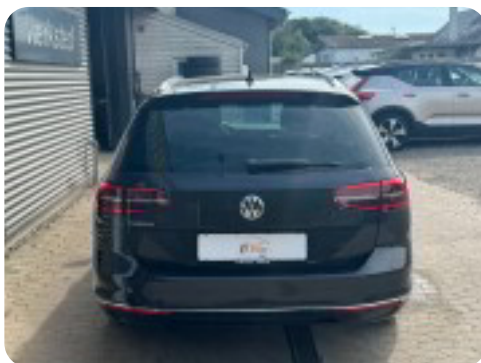
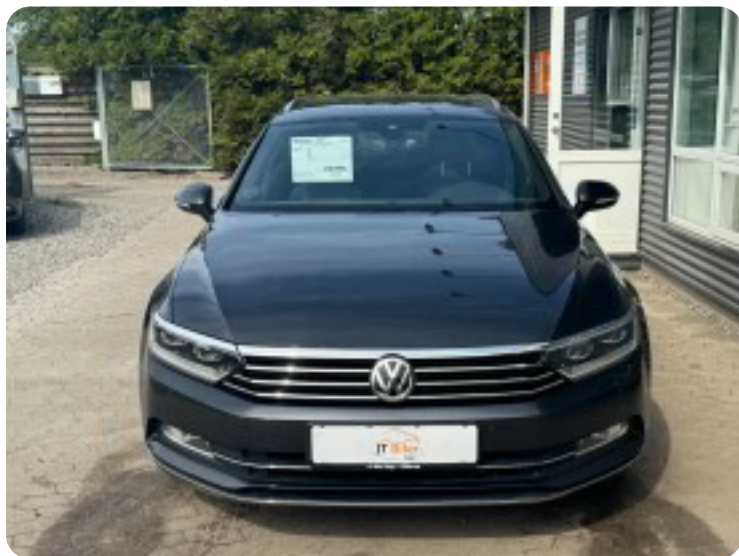
Populære tilvalg:

- 2 års FRAGUS garanti FRA kun: Kr. 5.995,-
- Undervognsbehandling: Kr. 4.490,-

□ For yderligere information og for at booke en prøvekørsel, kontakt venligst vores salgsafdeling.

□ Der tages forbehold for tastefejl.

## Billeder (18)



Se flere billeder på: [auto-sorensen.dk/biler/vw-passat-tsi-150-highline-premium-variant-dsg-kzf1c7e20dn](https://auto-sorensen.dk/biler/vw-passat-tsi-150-highline-premium-variant-dsg-kzf1c7e20dn)

## Udstyrsliste (56)

### A

ABS bremsler   Adaptiv fartpilot   Aircondition   Alufælge   Android Auto   Antispin  
Apple CarPlay   Armlæn   Auto nedblændelig bakspejl   Automatgear   Automatisk fjernlys  
Automatisk lys   Automatisk nødbremse

### B

Bakkamera   Bluetooth   Buet lys

### C

Centrallås

### D

DAB radio   DAB+ radio   Delvis lædersæder   Digitalt cockpit   Dual zone klimaanlæg  
Dæktryksystem

### E

El-klapbare sidespejle   El-klapbare sidespejle med varme   El-ruder   El-ruder x4   El-spejle  
El-spejle med varme   Elektrisk bagagerum   Elektrisk parkeringsbremse

### F

Fartpilot   Fjernbetjent centrallås   Fuld LED forlygter   Fuldautomatisk klimaanlæg

### H

Højdejusterbare forsæder   Højdejusterbart førersæde

### I

Infocenter   Isofix

### K

Kørecomputer

### L

LED kørellys   Læderrat

### M

Musikstreaming via bluetooth

### N

Navigation   Nøglefri betjening

### P

Parkeringsensor bagved   Parkeringsensor foran

## S

Service OK   Servostyring   Skiltegenkendelse   Splitbagsæder   Startspærre   Sædevarme

## T

Tonede ruder   Træthedsregistrering

## V

Vejbaneassistent

**Bemærk:** Der tages forbehold for eventuelle indtastnings- og beregningsfejl.