



## Specifikationer

Km  
155.000

Km/l  
19,6

1. registrering  
Juli 2017

Modelår  
2018

Nypris

HK / Nm  
150 HK / 250 Nm

Type  
St.car

0-100 km/t  
8,6 sek

Tophastighed  
218 km/t

Drivmiddel  
Benzin

Trækjul  
Forhjul

Tank  
66 l

Grøn ejeravgift  
DKK 1.500,- / årligt

Geartype  
Automatgear

Gear  
7 gear

## VW Passat

TSi 150 Highline Premium Variant  
DSG

**Solgt**

## Beskrivelse af VW Passat

□ VW Passat 1,4 TSi 150 Highline Premium Variant DSG 5d

 Første registrering: Juli 2017

□ Modelår: 2018

□ Kørt: 155.000 KM

□ Farve: Reflex Silver Metallic

□ Indtræk: Dellæder sort

□ Udstyr:

LED High Forlygter inkl. dynamisk kurvelys

Aftageligt træk

Adaptiv Fartpilot

Lane Assist

Bakkamera

Navigation og App-Connect

Tonede ruder

Førersæde med massagefunktion

Digitalt Cockpit

Og meget meget mere...

□ Attraktiv finansiering med og uden udbetaling - Kontakt salgsafdelingen

□ Populære tilvalg:

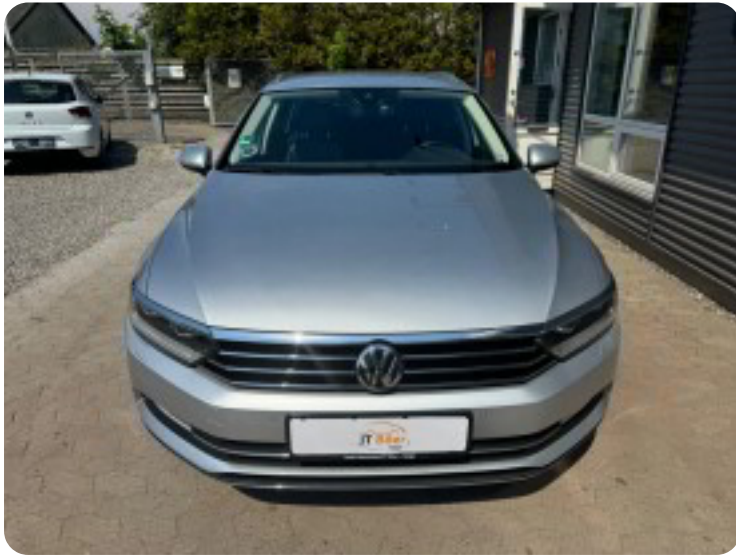
Brugte vinterhjul på alufælge: Kr. 9.995,-

Undervognsbehandling: Kr. 4.995,-

2 års FRAGUS garanti FRA kun: Kr. 5.995,-

□ Der tages forbehold for tastefejl.

## Billeder (18)



Se flere billeder på: [auto-sorensen.dk/biler/vw-passat-tsi-150-highline-premium-variant-dsg-ihkdlxo8k23](https://auto-sorensen.dk/biler/vw-passat-tsi-150-highline-premium-variant-dsg-ihkdlxo8k23)

## Udstyrsliste (56)

### A

ABS bremsler Adaptiv fartpilot Aftagelig anhængertræk Aircondition Alufælge  
Android Auto Antispin Apple CarPlay Armlæn Auto nedblændelig bakspejl Automatgear  
Automatisk fjernlys Automatisk lys Automatisk nødbremse

### B

Bakkamera Bluetooth Buet lys

### C

Centrallås

### D

DAB radio DAB+ radio Delvis lædersæder Digitalt cockpit Dual zone klimaanlæg

### E

El-klapbare sidespejle El-klapbare sidespejle med varme El-ruder El-ruder x4 El-spejle  
El-spejle med varme Elektrisk bagagerum Elektrisk parkeringsbremse

### F

Fartpilot Fjernbetjent centrallås Fuld LED forlygter Fuldautomatisk klimaanlæg

### H

Højdejusterbare forsæder Højdejusterbart førersæde

### I

Infocenter Isofix

### K

Kørecomputer

### L

LED kørellys Læderrat

### M

Musikstreaming via bluetooth

### N

Navigation Nøglefri betjening

### P

Parkeringsensor bagved Parkeringsensor foran

### S

Service OK   Servostyring   Skiltegenkendelse   Splitbagsæder   Startspærre   Sædevarme

T

Tonede ruder   Træthedsregistrering

V

Vejbaneassistent

**Bemærk:** Der tages forbehold for eventuelle indtastnings- og beregningsfejl.